

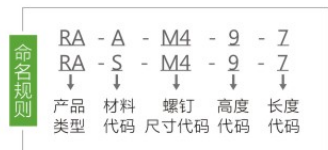
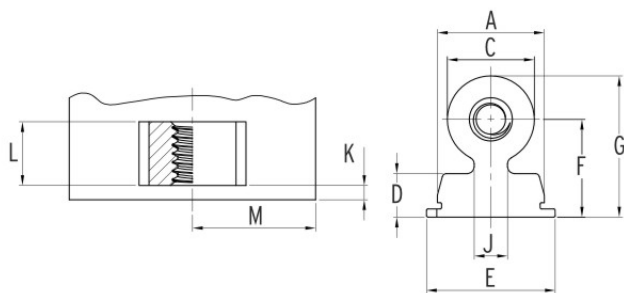
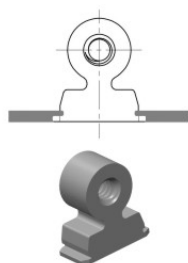
命名规则	RA - A - M4 - 9 - Z
	RA - S - M4 - 9 - Z
↓	↓
产品类型	材料 螺钉 高度 长度
	代码 尺寸代码 代码 代码

所有尺寸：毫米

公制螺纹	螺纹规格	型号	材料代码	螺钉尺寸代码	高度代码	长度代码	长度 L ± 0.08	最小板厚	板开口尺寸 +0.05/-0.03	A ± 0.08	ØB ± 0.1	C Nom.	D Nom.	E ± 0.15	高度 F ± 0.15	G Nom.	H ± 0.18	J Nom.	零件边缘到板边缘的最小距离K	孔中心到板边缘的最小距离M
	M3x0.5	RA	A	M3	7	4	3.89	1.0	8x4	7.89	2.77	6.35	3.18	9.42	7.0	9.27	1.5	2.87	1.02	9.1
				6	5.89	8x6	10.7													
M4x0.7	RA	A	M4	9	7	6.89	1.0	10x7	9.89	3.68	8.89	3.18	11.4	9.0	12.2	1.97	4.06	1.02	14.7	
					9	8.89		10x9											16.3	

所有尺寸：英寸

英制螺纹	螺纹规格	型号	材料代码	螺钉尺寸代码	高度代码	长度代码	长度 L ± .003	最小板厚	板开口尺寸 +.002/-0.001	A ± .003	ØB ± .004	C Nom.	D Nom.	E ± .006	高度 F ± .006	G Nom.	H ± .007	J Nom.	零件边缘到板边缘的最小距离K	孔中心到板边缘的最小距离M
	#4-40	RA	A	4	9	6	.183	.040	.312x.187	.308	.100	.250	.125	.368	.281	.389	.054	.096	.040	.35
8						.246	.312x.250		.36											
#6-32	RA	A	6	10	8	.246	.040	.375x.250	.371	.123	.300	.125	.431	.312	.442	.066	.141	.040	.50	
					10	.308		.375x.312											.55	
#8-32	RA	A	8	12	9	.277	.040	.406x.281	.402	.145	.350	.125	0.46	.375	.525	.078	.157	.040	.58	
					12	.371		.406x.375											.65	



所有尺寸：毫米

螺纹规格	型号	材料代码	螺钉尺寸代码	高度代码	长度代码	长度 L ± 0.08	最小板厚	板开口尺寸 +0.05/-0.03	A	C	D	E	高度 F ± 0.15	G	J	零件边缘到板边缘的最小距离K	孔中心到板边缘的最小距离M
									± 0.08	Nom.	Nom.	± 0.15	Nom.	Nom.			
M3x0.5	RA	S	M3	7	3	2.89	1.0	8x3	7.89	6.35	3.18	9.47	7.0	9.78	2.87	1.02	7.6
					4	3.89		8x4									9.1
					6	5.89		8x6									10.7
M4x0.7	RA	S	M4	9	4	3.89	1.0	10x4	9.89	8.89	3.18	11.48	9.0	13.21	4.06	1.02	10.0
					7	6.89		10x7									14.7
					9	8.89		10x9									16.3

所有尺寸：英寸

螺纹规格	型号	材料代码	螺钉尺寸代码	高度代码	长度代码	长度 L ± .003	最小板厚	板开口尺寸 +.002/- .001	A	C	D	E	高度 F ± .006	G	J	零件边缘到板边缘的最小距离K	孔中心到板边缘的最小距离M
									± .003	Nom.	Nom.	± .006	Nom.	Nom.			
.112-40 (#4-40)	RA	S	440	9	4	.121	.040	.312x.125	.308	.250	.125	.370	.281	.406	.096	.040	.30
					6	.183		.312x.187									.35
					8	.246		.312x.250									.43
.138-32 (#6-32)	RA	S	632	10	4	.121	.040	.375x.125	.371	.300	.125	.433	.312	.462	.141	.040	.35
					8	.246		.375x.250									.50
					10	.308		.375x.312									.55
.164-32 (#8-32)	RA	S	832	12	6	.183	.040	.406x.187	.402	.350	.125	.464	.375	.550	.157	.040	40
					9	.277		.406x.281									.58
					12	.371		.406x.375									.65