

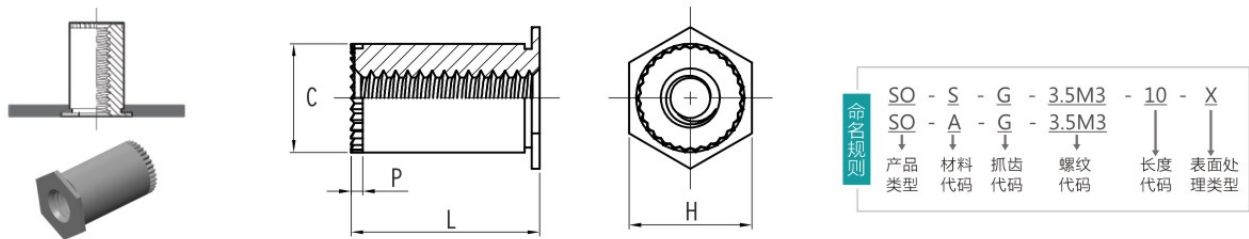
所有尺寸：毫米

公制螺纹	螺纹规格	规格型号		螺纹代码	长度代码	板厚范围	开孔尺寸 +0.08	C max	E Nom	长度“L” +0.05 -0.13 (1)	孔中心 到板边缘的 最小距离
		碳钢	不锈钢								
	M3x0.5	DSO	DSOS	M3	6.35	0.94-6.35	4.22	4.20	4.92	6.35	3.2
					7.00						

所有尺寸：英寸

英制螺纹	螺纹规格	规格型号		螺纹代码	长度代码	板厚范围	开孔尺寸 +.003/ -.000	C max	E Nom	长度“L” +.002 -.005 (1)	孔中心 到板边缘的 最小距离
		碳钢	不锈钢								
	.112-40 (#4-40)	DSO	DSOS	440	250	.037-.250	.166	.165	.194	.250	.126
					275						

(1) 其他长度规格可以定制



所有尺寸：毫米

公制螺纹	螺纹规格	规格型号		螺纹代码	长度“L” +0.25 <sup>(2)</sup>						最小板厚	开孔尺寸 +0.08/ -0.0	C -0.13	H ±0.08	P Nom.	孔中心 到板边缘的 最小距离
		不锈钢	铝合金		(长度单位为毫米)											
	M3x0.5	SOSG	SOAG	3.5M3	3	4	6	8	10	12	1.0	5.4	5.39	6.4	0.76	6.8

所有尺寸：英寸

英制螺纹	螺纹规格	规格型号		螺纹代码	长度“L” +.010 - .000 <sup>(2)</sup> (螺柱长度=长度码/32)						最小板厚	开孔尺寸 +.003/ -.000	C +.0 -.005	H +/-0.08	P Nom.	孔中心 到板边缘的 最小距离	
		不锈钢	铝合金		.125	.187	.250	.312	.375	.437							.500
	.112-40 (#4-40)	SOSG	SOAG	6440	4	6	8	10	12	14	16	.040	.213	.212	.250	.030	.270
	.138-32 (#6-32)	SOSG	SOAG	8632	4	6	8	10	12	14	16	.050	.281	.280	.312	.030	.310

(1) 长度大于0.5英寸/12mm 的规格，SOSG和SOAG都是盲孔的。