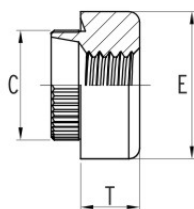
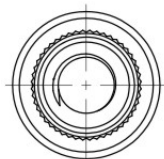
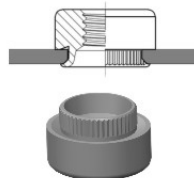


命名规则	ZK	- M4	- 1.5	- ZU
	ZKS	- M4	- 1.5	- X
	↓	↓	↓	↓
	产品类型及材质	螺纹代码	尾缀代码	表面处理类型

所有尺寸：毫米

公制螺纹	螺纹规格	型号规格		螺纹代号	尾缀代码	A +0.15/ -0.05	适用最佳板厚	板孔直径 +0.08/-0	C +0/-0.13	E +/-0.15	T +/-0.13
		碳钢	不锈钢								
M3x0.5	ZK	ZKS	M3	1.0	1.0	1.0	5.0	4.98	7.00	3.0	
				1.2	1.2	1.2					
				1.5	1.5	1.5					
				2.0	2.0	2.0					
M4x0.7	ZK	ZKS	M4	1.2	1.2	1.2	6.0	5.98	8.00	4.0	
				1.5	1.5	1.5					
				2.0	2.0	2.0					
M5x0.8	ZK	ZKS	M5	1.5	1.5	1.5	8.0	7.98	10.00	5.0	
				2.0	2.0	2.0					
				2.5	2.5	2.5					
M6x1.0	ZK	ZKS	M6	1.5	1.5	1.5	9.0	8.98	11.00	6.0	
				2.0	2.0	2.0					
				2.5	2.5	2.5					
M8x1.25	ZK	ZKS	M8	2.0	2.0	2.0	11.0	10.98	13.00	6.0	
				2.5	2.5	2.5					



命名规则	ARB	- M4	- 008	- S	- Z
	↓	↓	↓	↓	↓
	产品类型	螺纹代码	尾缀代码	材料代码	表面处理类型

所有尺寸：毫米 ARB 系列符合Anchor® Rivet Bush 规范

公制螺纹	内螺纹规格	碳钢	不锈钢	板孔直径 +0.08/-0.0	C +0/-0.13	E +/-0.15	T +/-0.13
M3x0.5	ARB-M3-XX-SZ	ARB-M3-XX-SS	5.85	5.80	7.90	3.20	
M3.5x0.6	ARB-M3.5-XX-SZ	ARB-M3.5-XX-SS	6.95	6.90	9.50	3.80	
M4x0.7	ARB-M4-XX-SZ	ARB-M4-XX-SS	6.95	6.90	9.50	3.80	
M5x0.8	ARB-M5-XX-SZ	ARB-M5-XX-SS	8.35	8.30	11.10	4.40	
M6x1.0	ARB-M6-XX-SZ	ARB-M6-XX-SS	9.65	9.50	12.70	5.70	
M8x1.25	ARB-M8-XX-SZ	ARB-M8-XX-SS	13.10	13.00	15.90	6.40	
M10x1.5	ARB-M10-XX-SZ	ARB-M10-XX-SS	15.50	15.40	19.10	7.60	
M12x1.75	ARB-M12-XX-SZ	ARB-M12-XX-SS	19.50	19.40	25.40	10.20	

尾缀码	001	003	004	006	008	010	012
板厚	0.5-0.6	0.7-0.8	0.9-1.0	1.1-1.3	1.4-1.6	1.7-1.9	2.0-2.2
尾缀码	013	014	016	018	019	020	022
板厚	2.3-2.5	2.6-2.8	2.9-3.1	3.2-3.4	3.5-3.7	3.8-4.0	4.1-4.3